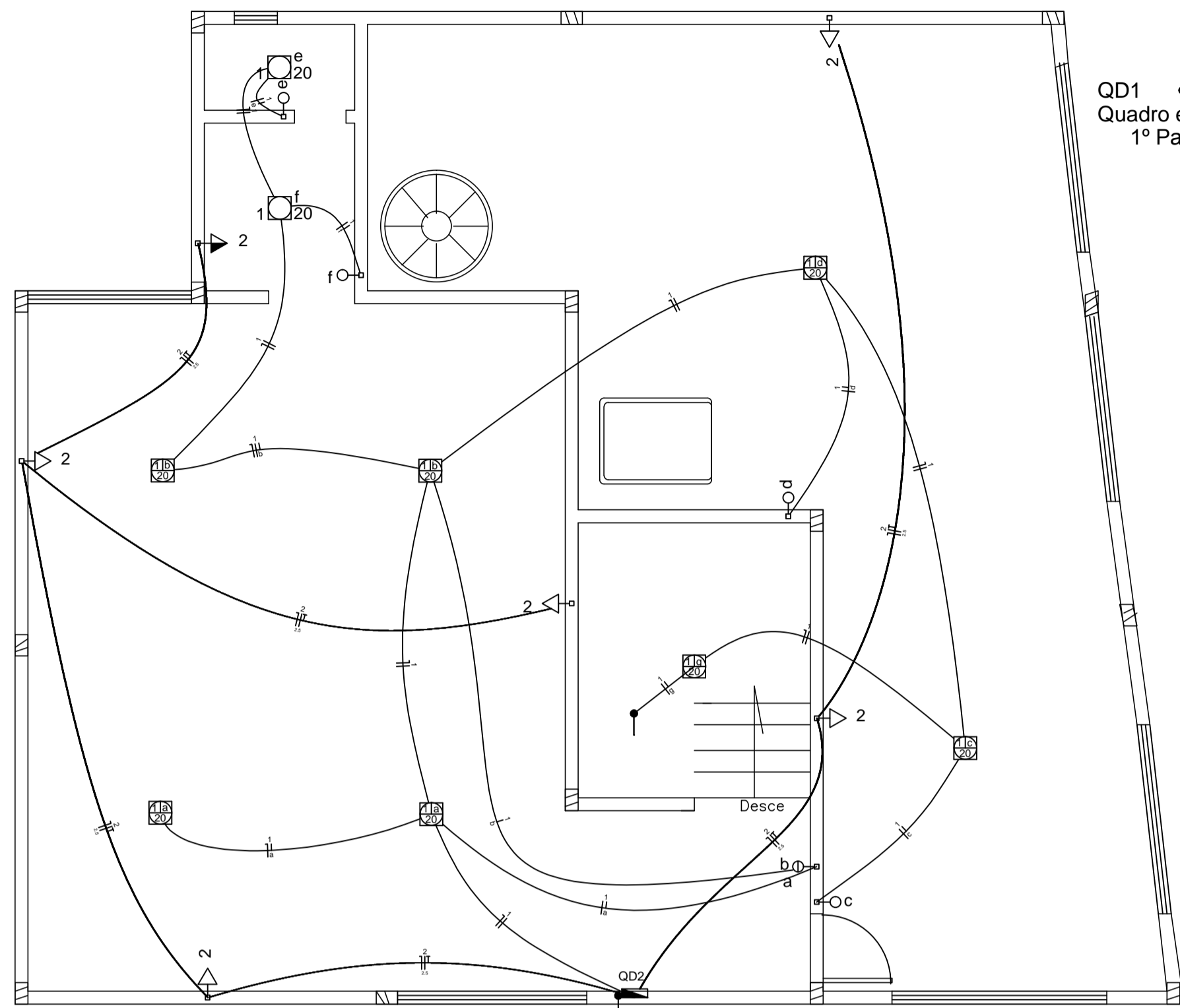
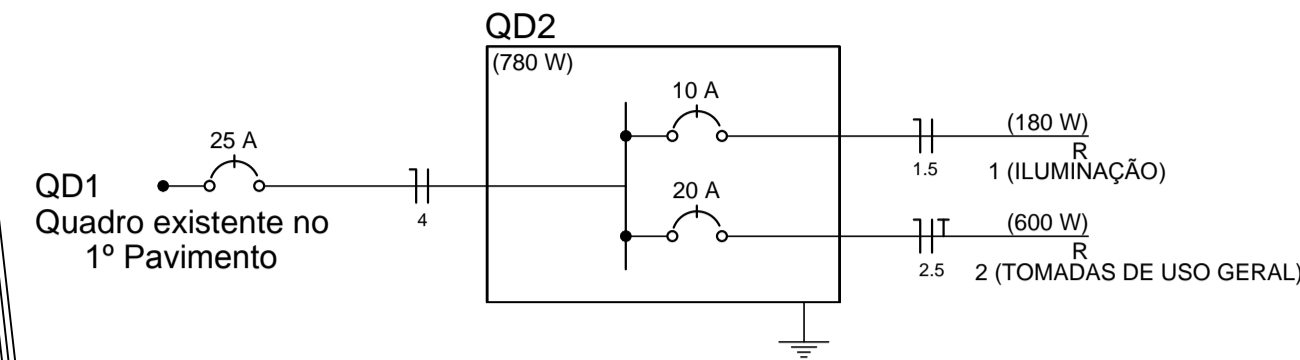


# PROJETO ELÉTICO - COBERTURA

ESC. 1/50



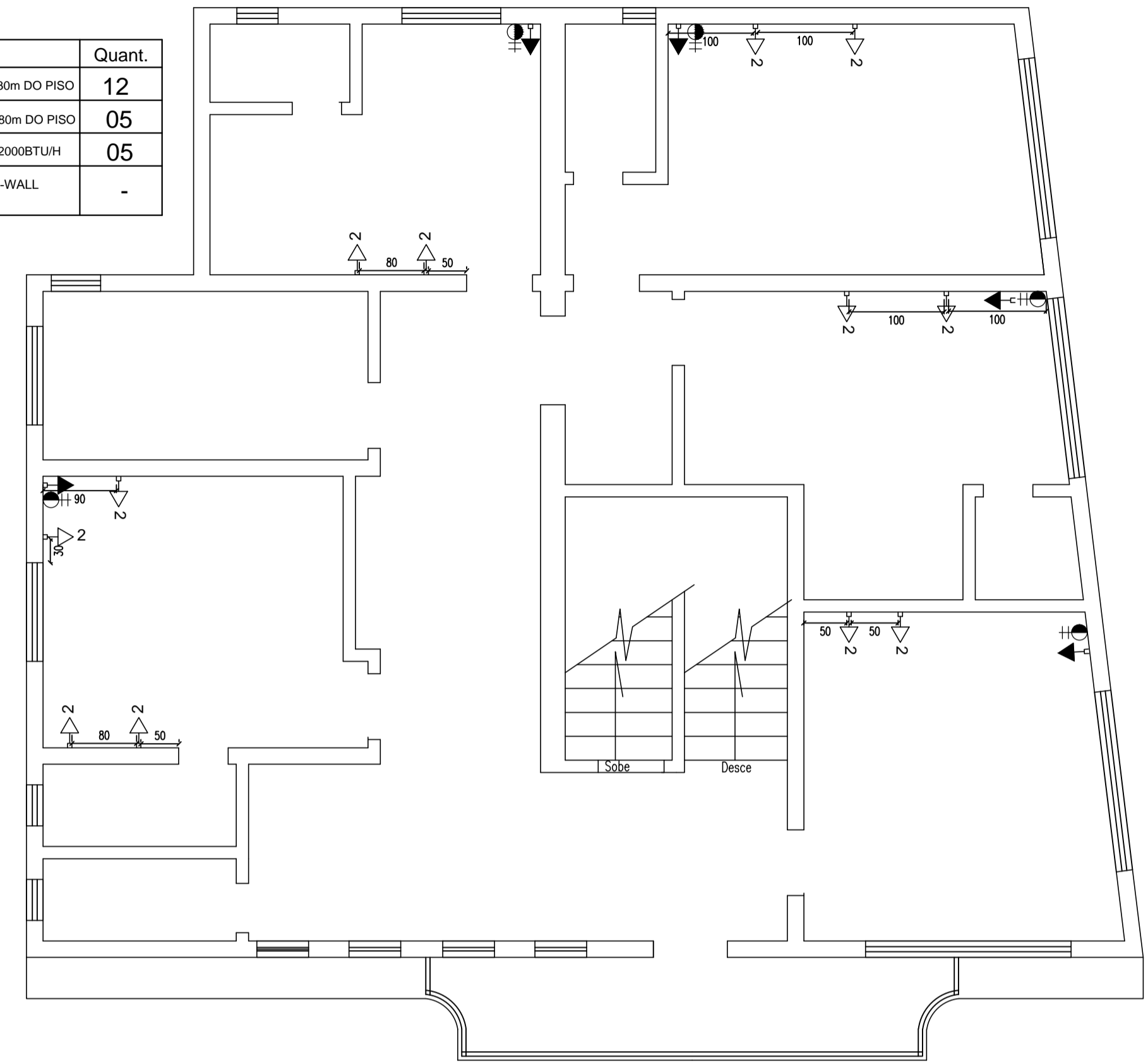
## DIAGRAMA UNIFILAR



Legenda	
⊖-○-C	Interruptor simples 1 tecla - 1,10m do piso
⊖-○-a	Interruptor simples 2 teclas - 1,10m do piso
⊖-○-a	Plafonier com Soquete de Locha Branco p/ fluor. compacta
⊖-○-a	Quadro de distribuição - embutir a 1,50m do piso
⊖-○-a	Tomada hexagonal (NBR 14136) - 2P+T 10 A a 0,30m do piso
⊖-○-a	Tomada hexagonal (NBR 14136) - 2P+T 10 A a 1,10m do piso
⊖-○-a	Neutro
⊖-○-a	Fase
⊖-○-a	Terra
⊖-○-a	Retorno do interruptor
⊖-○-a	Conduto que desce
⊖-○-a	Conduto que sobe

# PROJETO ELÉTICO - 2º PAVIMENTO

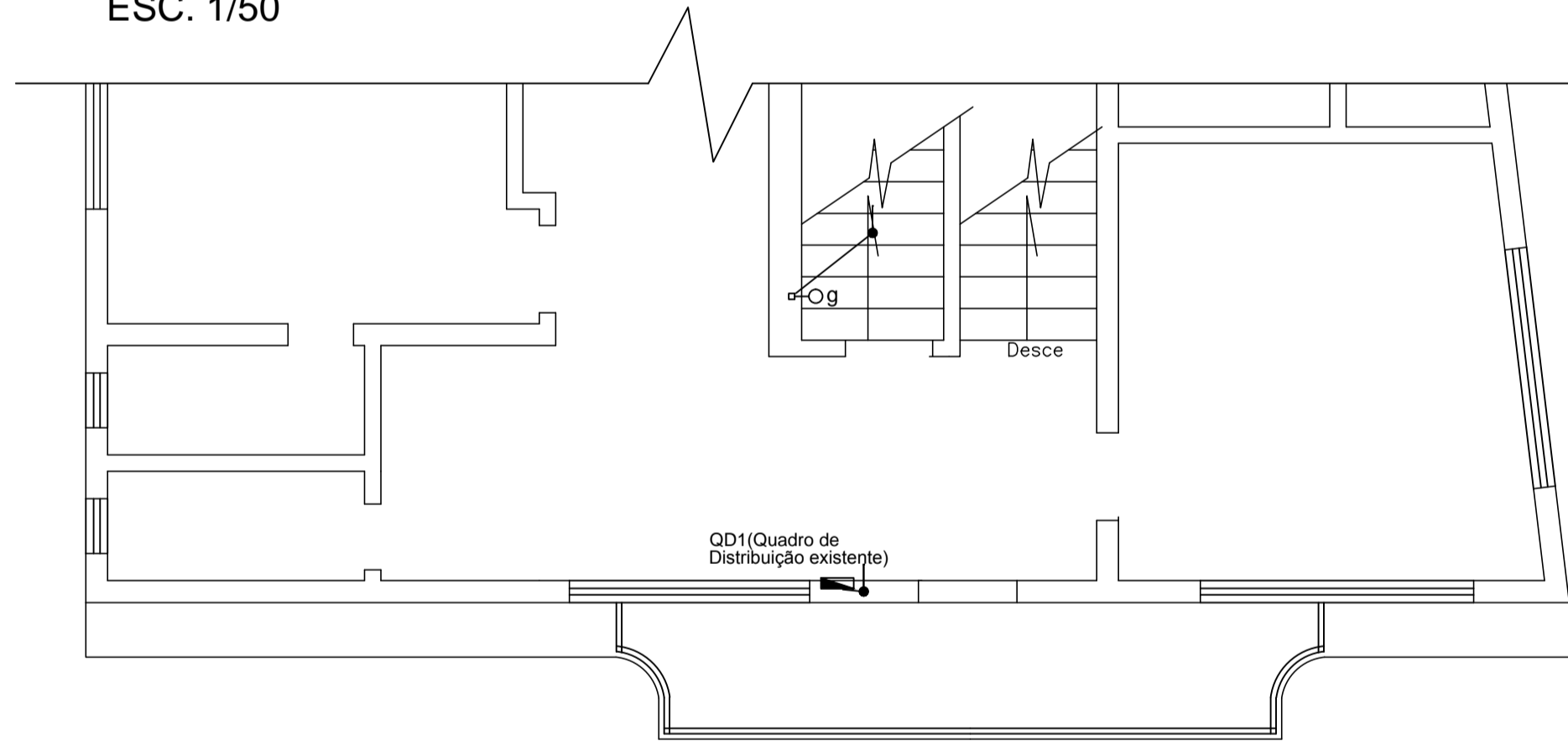
ESC. 1/50



Legenda		Quant.
⊖-○-a	TOMADA HEXAGONAL (NBR 14136) - 2P+T 10 A A 0,30m DO PISO	12
⊖-○-a	TOMADA HEXAGONAL (NBR 14136) - 2P+T 10 A A 1,80m DO PISO	05
⊖-○-a	AR CONDICIONADO FRIO SPLIT-WALL (PAREDE) 12000BTU/H	05
⊖-○-a	INSTALAÇÃO DE AR CONDICIONADO FRIO SPLIT-WALL (PAREDE) 30000BTU/H	-

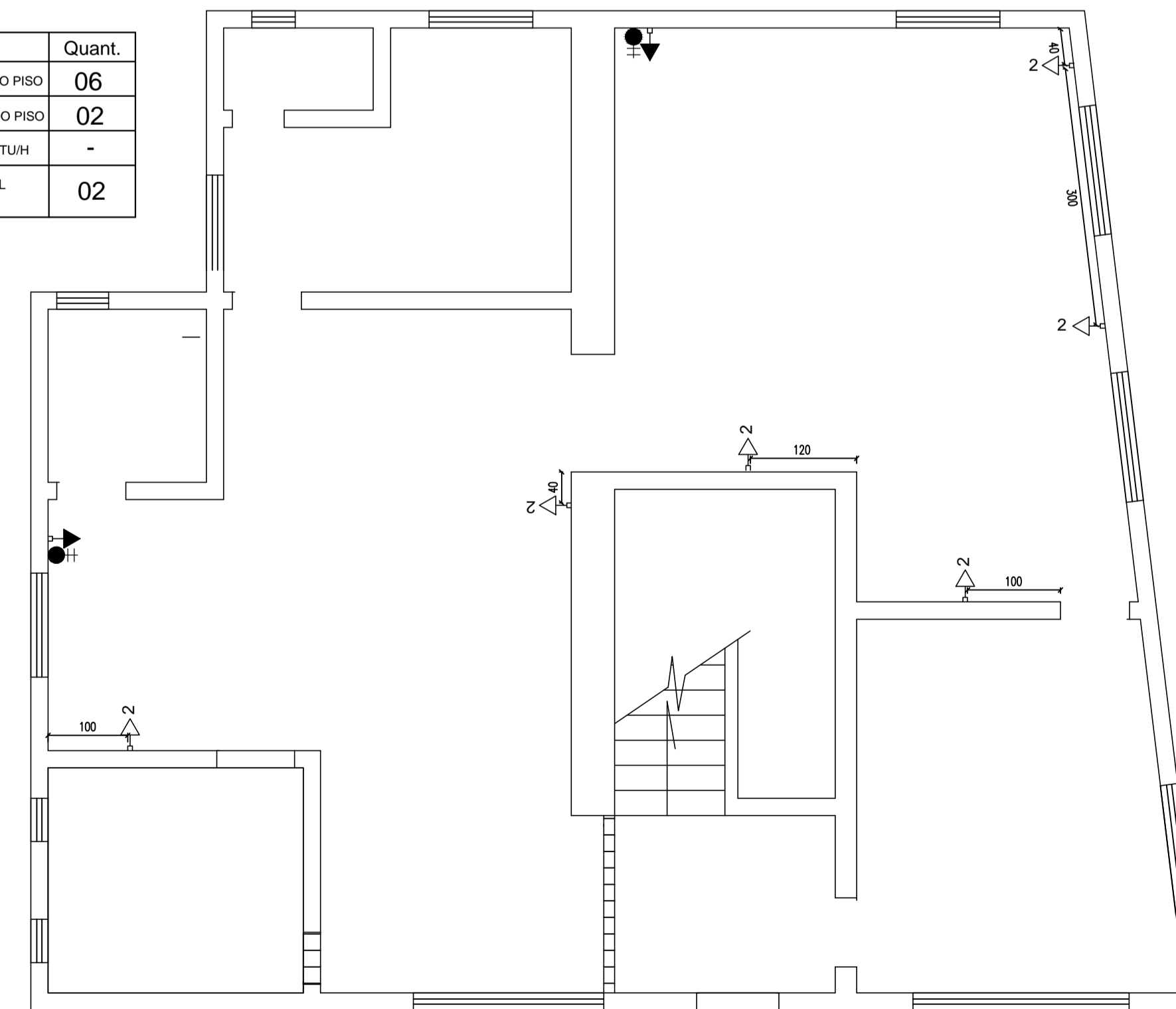
# PROJETO ELÉTICO - 1º PAVIMENTO

ESC. 1/50



# PROJETO ELÉTICO - 1º PAVIMENTO

ESC. 1/50



Legenda		Quant.
⊖-○-a	TOMADA HEXAGONAL (NBR 14136) - 2P+T 10 A A 0,30m DO PISO	06
⊖-○-a	TOMADA HEXAGONAL (NBR 14136) - 2P+T 10 A A 1,80m DO PISO	02
⊖-○-a	AR CONDICIONADO FRIO SPLIT-WALL (PAREDE) 12000BTU/H	-
⊖-○-a	INSTALAÇÃO DE AR CONDICIONADO FRIO SPLIT-WALL (PAREDE) 30000BTU/H	02

Lista de Materiais			
Acessórios p/ eletrodutos		Dispositivo de Proteção	
Caixa PVC 4x2"	12 pç	Disjuntor Unipolar Termomagnético - norma DIN 10 A	1 pç
Cabo Unipolar (cobre)		20 A	1 pç
Isol.PVC - 450/750V (ref. Pirelli Pirastic Ecoplus BWF Flexível)		25 A	1 pç
1,5 mm²	138,10 m	Eletroduto PVC flexível 3/4"	
2,5 mm²	129,40 m	Eletroduto leve 117,80 m	
4 mm²	7,00 m	Luminária e acessórios	
Dispositivo Elétrico - embutido		Plafonier com Soquete de Locha Branco p/ fluor. compacta c/ reator - sobrepôr	
Placa 2x4"		Lâmpada fluorescente	9 pç
Placa p/ 1 função	7 pç	Compacta reator integrado 20 W	9 pç
Placa p/ 1 função retangular	4 pç	Quadro distrib. chapa pintada - embutir	
Placa p/ 2 funções retangulares	1 pç	Sem barr. - DIN (Ref. Cemar)	1 pç
S/ placa		Cap. 4 disj. unip.	6 pç
Interruptor 1 tecla simples	5 pç		
Interruptor 2 teclas simples	1 pç		
Tomada hexagonal (NBR 14136) 2P+T 10A	6 pç		

PARA APROVAÇÃO DA PREFEITURA

**PREFEITURA MUNICIPAL DE ENTRE FOLHAS**

PRAÇA DA MATRIZ, N°69, CENTRO, 35324-000  
CNPJ: 66229626/0001-82

**PROJETO ELÉTRICO**

**TIPO:**  
REFORMA CENTRO DE SAÚDE E UNIDADE FISIOTERAPÊUTICA

**ENDEREÇO OBRA:**  
TRAVESSA JOSÉ ARREGUY CAMPOS N° 9999

**RESPONSÁVEL TÉCNICO:**  
**CAMILA MARTINS FRANCO**  
ENG° CIVIL - CREA/MG - 203724/D

**CONTEÚDO**  
○ PROJETO ELÉTRICO  
○ PROJETO LUMINOTÉCNICO

**APROVAÇÃO**

**ESCALA:**  
INDICADAS

**INDICADAS**

**DATA:**  
JANEIRO/2018

**FOLHA:**  
**01/01**

**AILTON SILVEIRA DIAS**  
PREFEITO MUNICIPAL