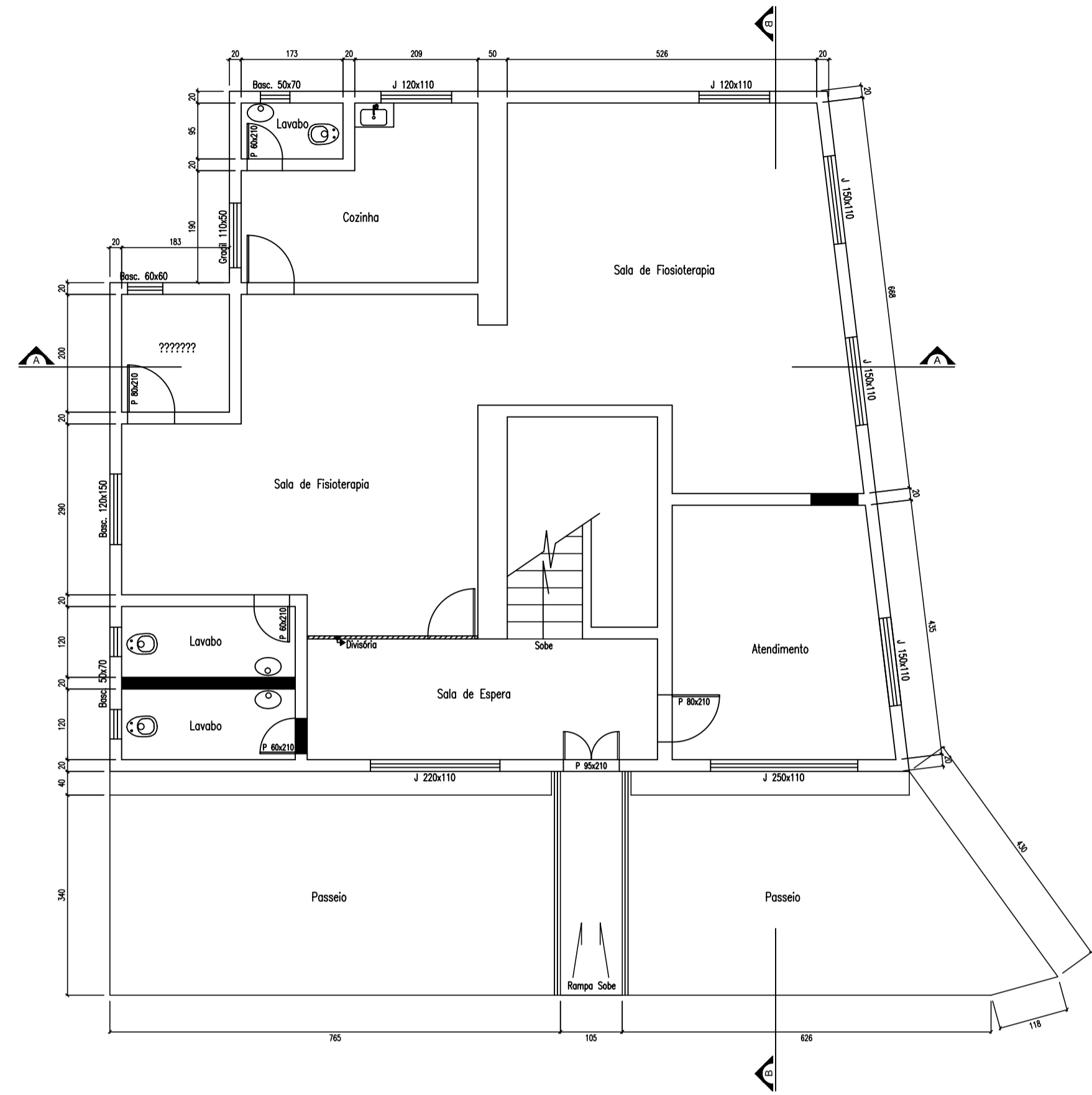


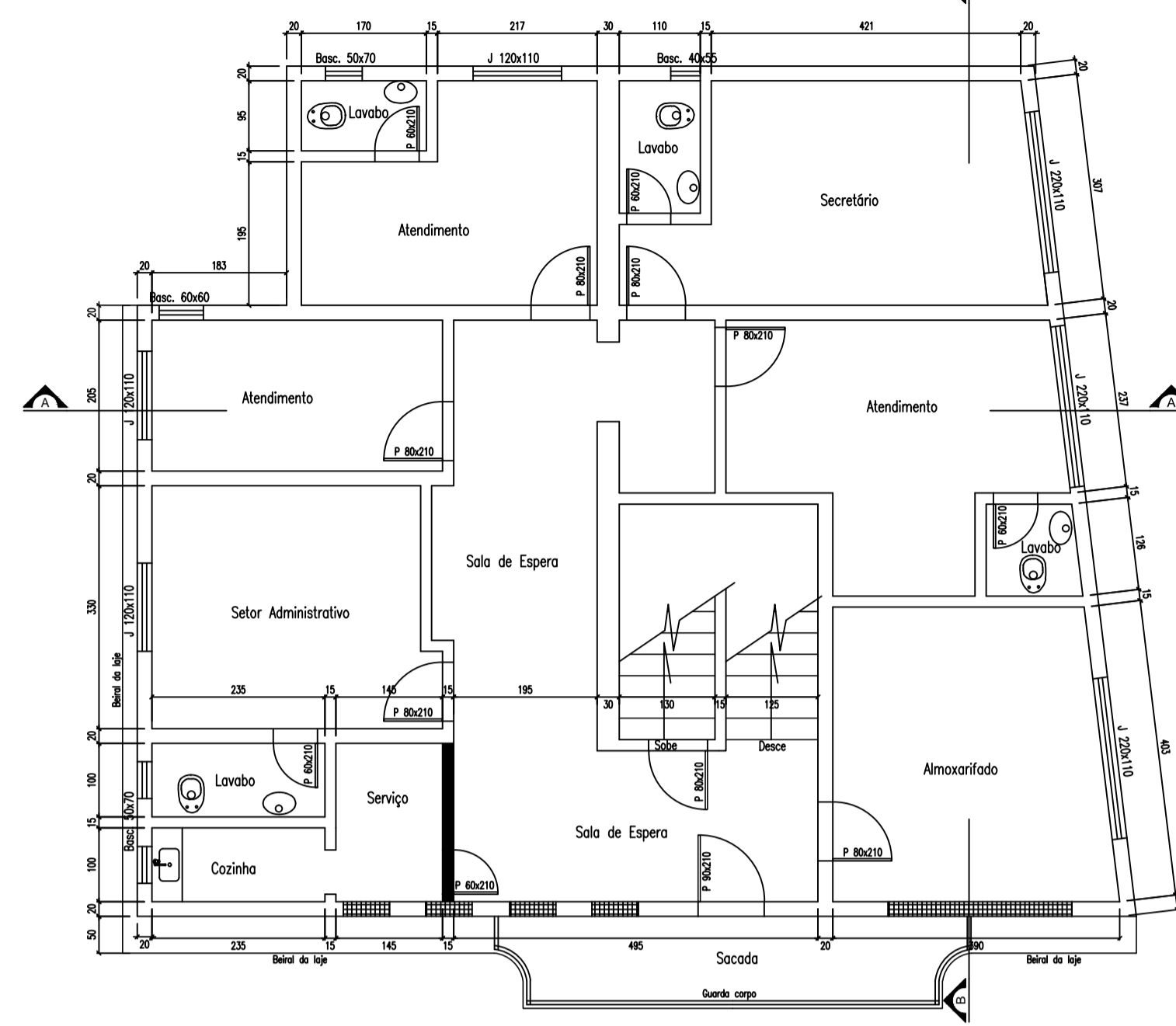
**PLANTA BAIXA - PAV. TÉRREO (existente)**

ÁREA CONSTRUÍDA = 153,10M<sup>2</sup> ESC. 1/75



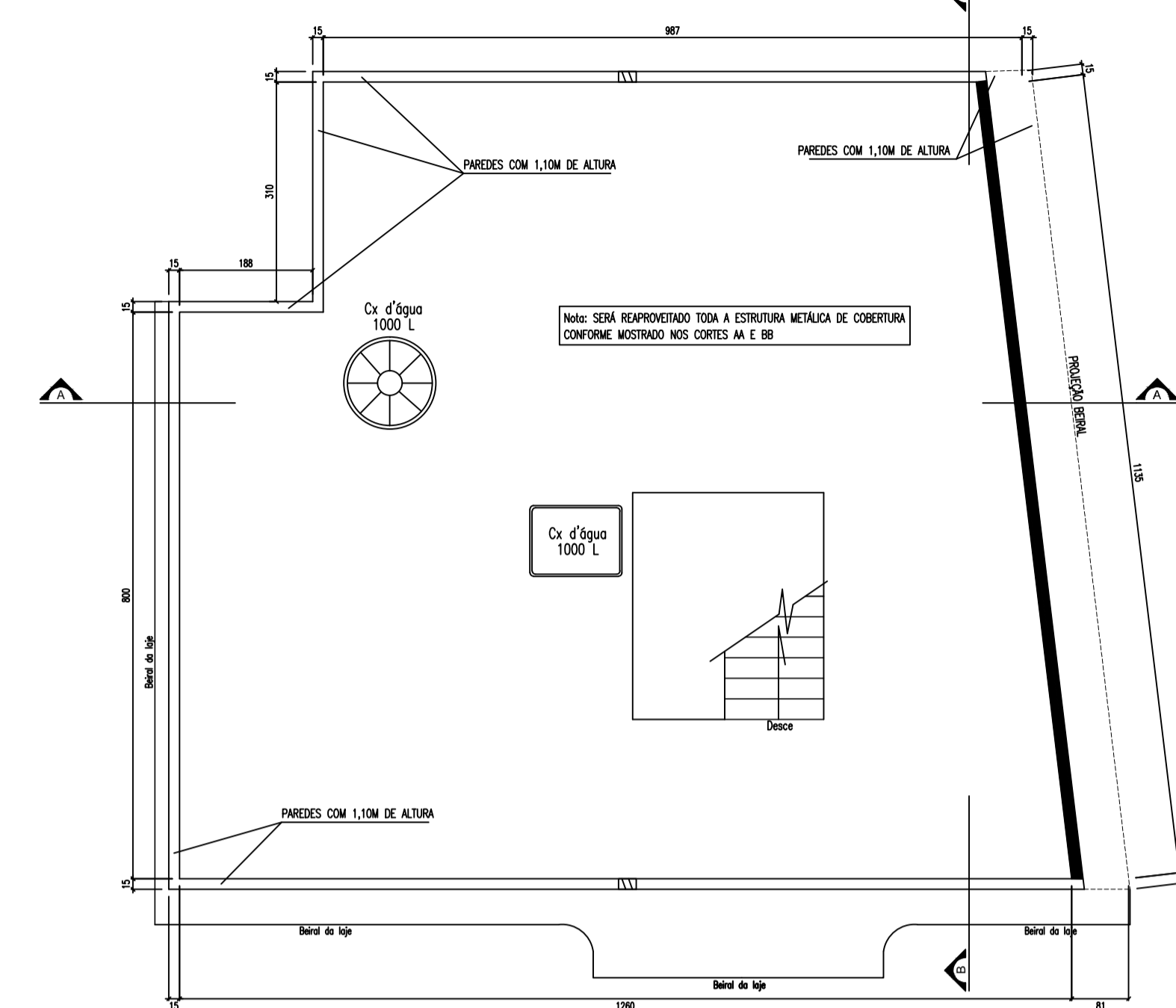
**PLANTA BAIXA - PAV. SUPERIOR (existente)**

ÁREA CONSTRUÍDA = 153,10M<sup>2</sup> ESC. 1/75



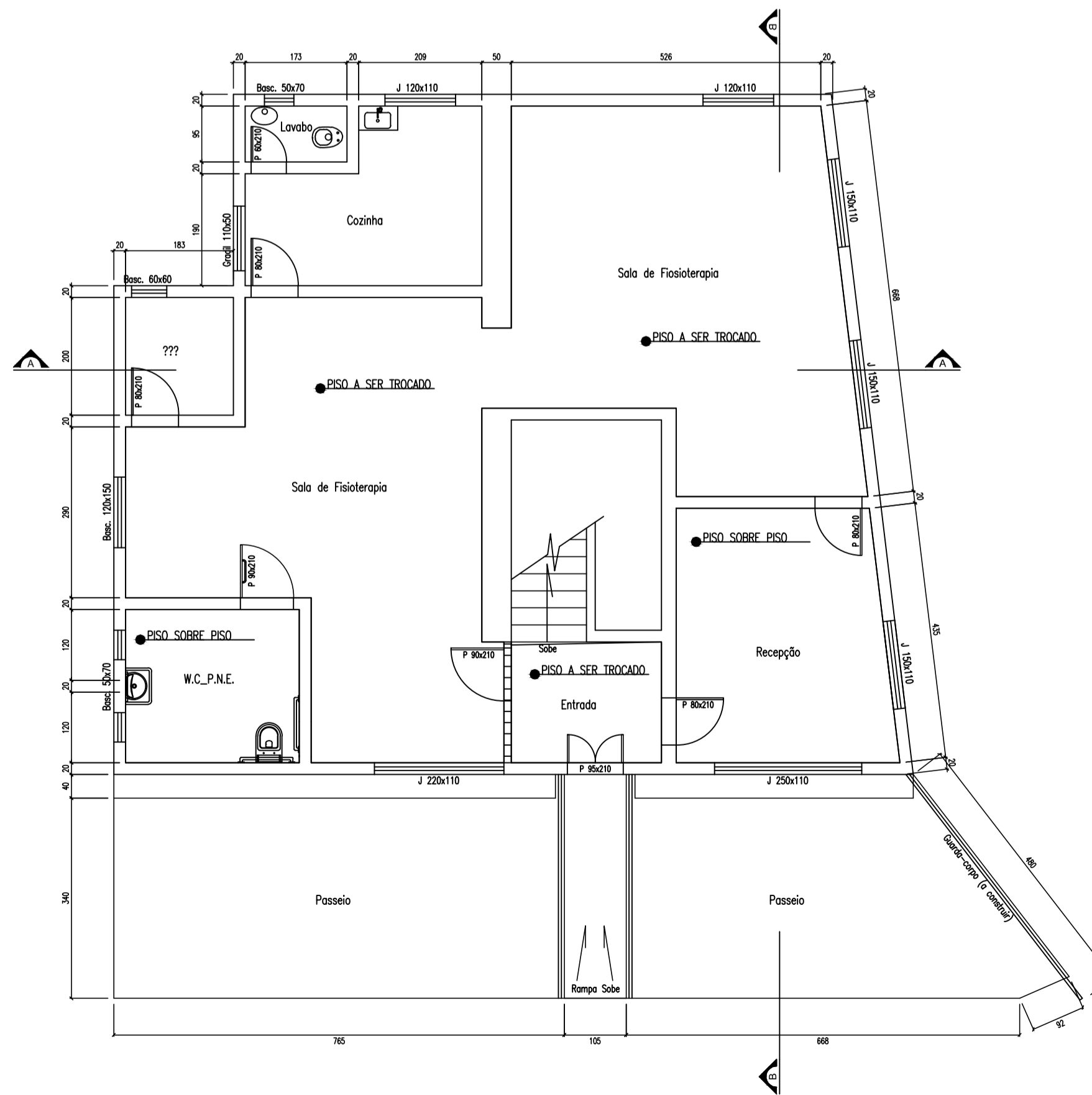
**PLANTA BAIXA - COBERTURA (existente)**

ÁREA CONSTRUÍDA = 153,10M<sup>2</sup> ESC. 1/75



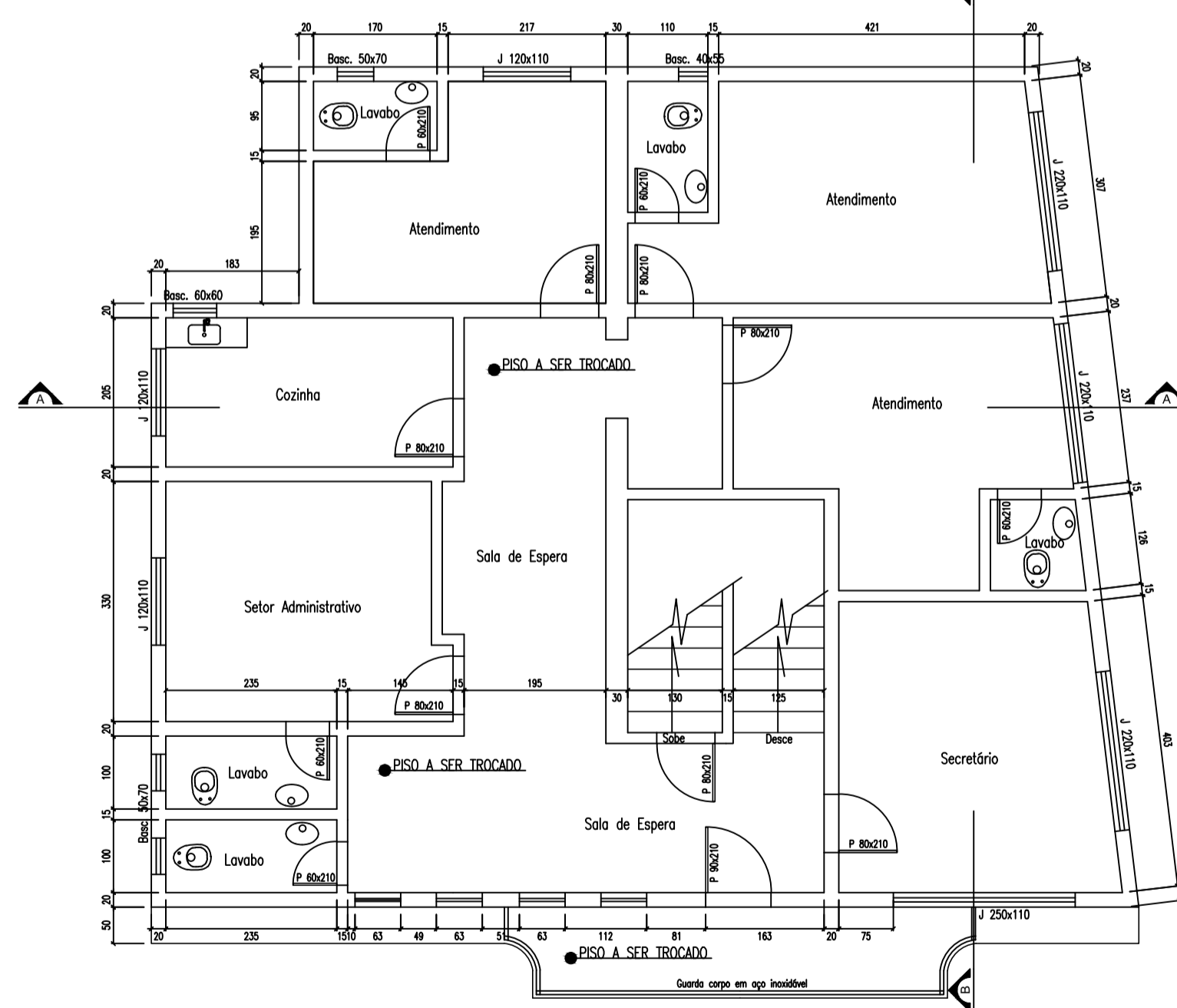
**PLANTA BAIXA - PAV. TÉRREO (modificações)**

ÁREA CONSTRUÍDA = 153,10M<sup>2</sup> ESC. 1/75



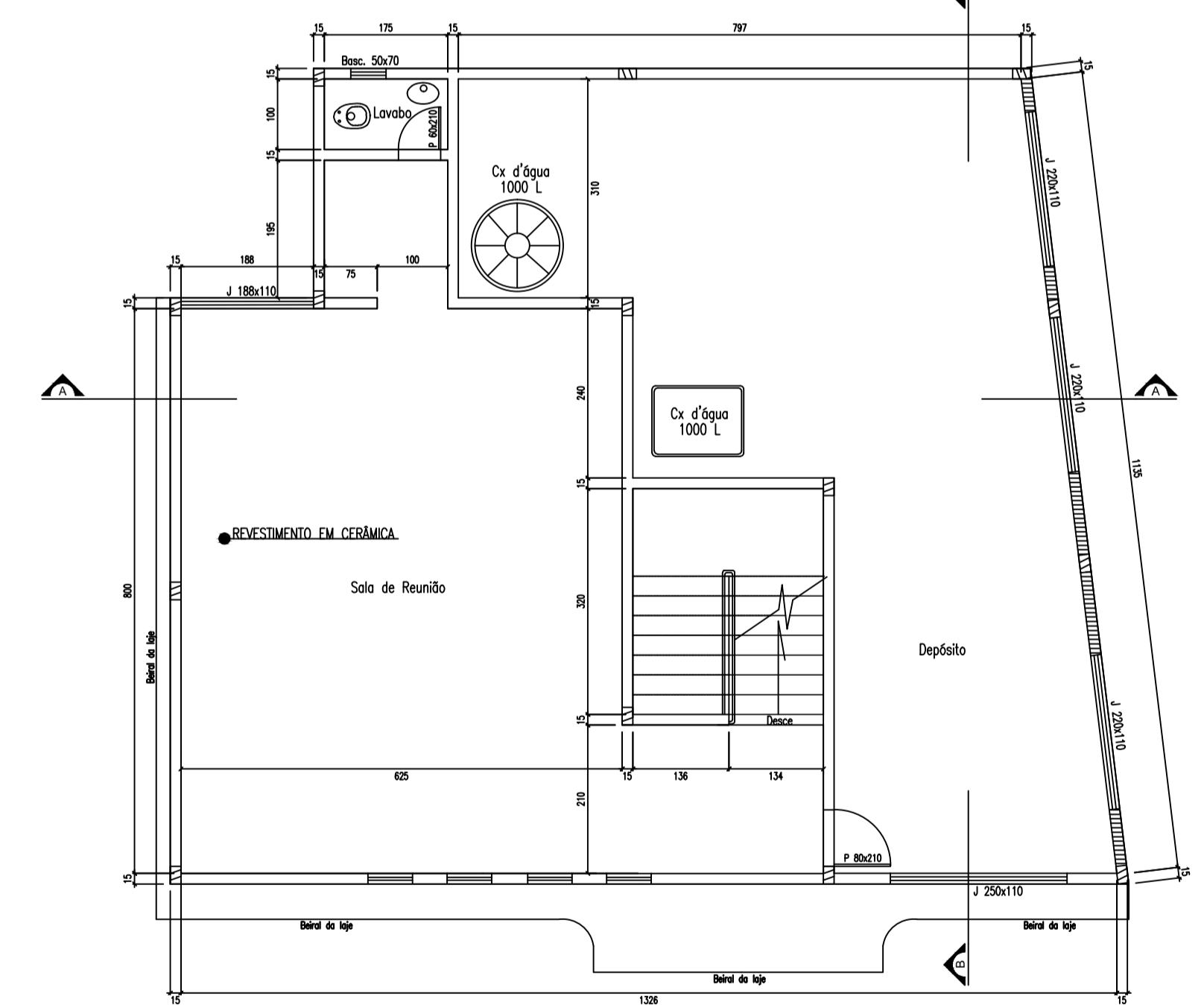
**PLANTA BAIXA - PAV. SUPERIOR (modificações)**

ÁREA CONSTRUÍDA = 153,10M<sup>2</sup> ESC. 1/75

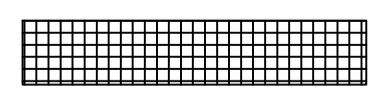

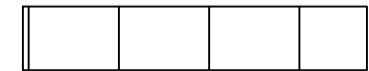


**PLANTA BAIXA - COBERTURA (modificações)**

ÁREA CONSTRUÍDA = 153,10M<sup>2</sup> ESC. 1/75



**Legendas**

-  Vão de Janela a executar
-  Parede a remover
-  Parede a construir

**PREFEITURA MUNICIPAL DE ENTRE FOLHAS**

PRAÇA DA MATRIZ, N°69, CENTRO, 35324-000  
 CNPJ: 66229626/0001-82  
 ADM: 2017/2020

<b>TIPO:</b> PROJETO ARQUITETÔNICO		APROVAÇÃO:	
<b>ENDEREÇO OBRA:</b> TRAVESSA JOSÉ ARREGUY CAMPOS, N° ???		AILTON SILVEIRA DIAS PREFEITO MUNICIPAL	
<b>RESPONSÁVEL TÉCNICO:</b> CAMILA MARTINS FRANCO ENG° CIVIL - CREA/MG - 203724/D	<b>CONTEÚDO</b> ● PLANTA BAIXA EXISTENTE ● PLANTA BAIXA MODIFICAÇÕES	<b>ESCALA:</b> INDICADAS	<b>DATA:</b> 01/2017
		<b>FOLHA:</b>	<b>01/01</b>